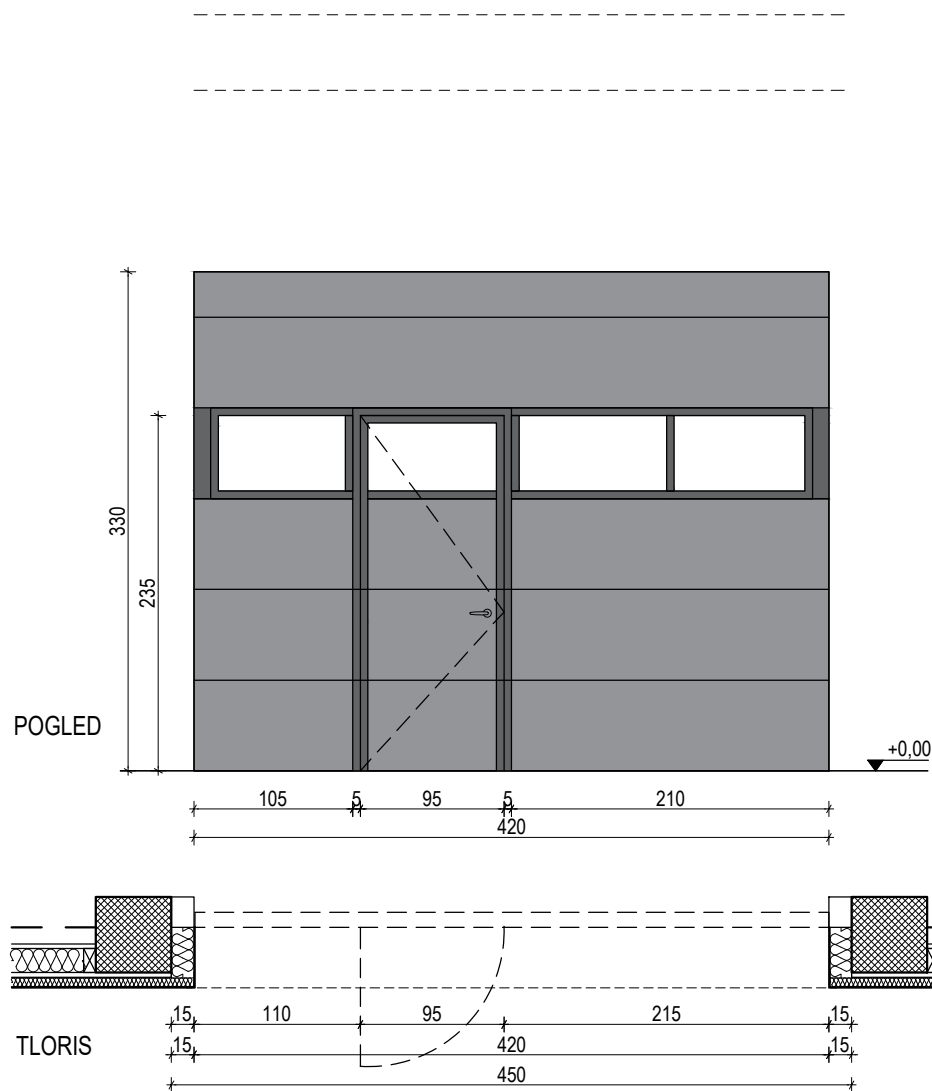


PREREZ



POGLED

TLORIS

OZNAKA:	
SPLOŠNO:	*pred izvedbo vse gradbene mere preveriti na mestu
	*pred izvedbo je potrebno predložiti vzorce v potrditev projektantu arhitekture
POZICIJA:	pritičje - garaža
ŠTEVILO:	1 kom. (1xL v garažo)
TIP:	SEKCIJSKA DVIŽNA VRATA Z INTEGRIRANIMI OSEBNIMI VRATI
GRADBENA MERA:	450cm / 450cm vgradnja med armiranobetonska stebra d= 50cm
SVETLA MERA:	330cm / 420cm vgradnja med armiranobetonska stebra d= 50cm, 235cm / 95cm integrirana osebna vrata
NADSVETLOBA:	1x linija svetlobnih panelov v zgornji višini vrat, cca. 180cm od tal
ODPIRANJE:	dvižno navzgor, skladno z grafično prilogo
PODBOJ:	ni, zaključek z ometom
VRATNO KRILO:	jeklena pocinkana pločevina s polnilom iz poliuretana; struktura gladka s kanali, barva po izboru projektanta
OKOVJE:	standardna izvedba vodil, do stropa; motor in fedri na trikotnem nosilcu izven osi vodil
KLJUKA:	panik kljuka + minimalen prag, na zunanji strani zapiranje na ključ
KLJUČAVNICA:	daljinski upravljaliec, centralno odpiranje in ročna komanda 1xL od vrat
PRAG:	INOX diletacijski trak
OSTALO:	3-fazni električni priključek

Projektant:		STUDIO AB, arhitekturno projektiranje in svetovanje, d.o.o., Stagne 3, Tržič T: 040 353 424, M: info@studioab.si	
Naročnik:		Prostovoljno gasilsko društvo Zgornje Pirniče in Občina Medvode	
Objekt:	GASILSKI DOM PIRNIČE	Datum:	NOVEMBER 2019
Številka projekta:	119/19	Načrt: ARHITEKTURA	1:50
Vrsta projekta:	PZI	Številka lista:	1.6-2.3.2